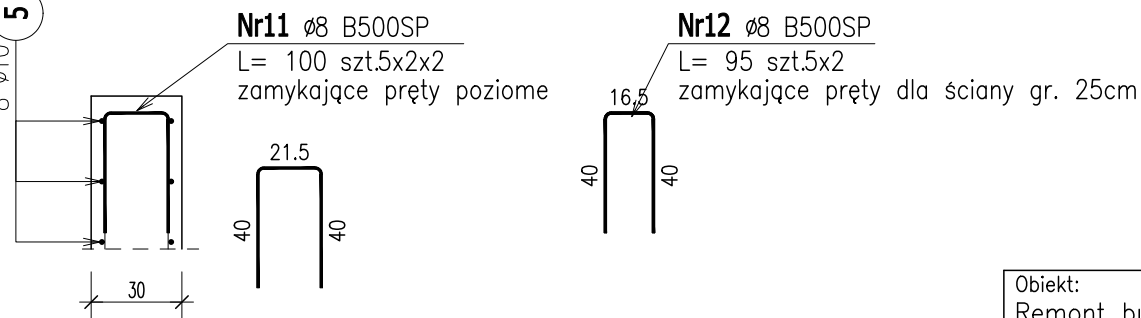


ZESTAWIENIE STALI ZBROJENIOWEJ

POZ.	NR PRĘTA	ø [mm]	DŁUGOŚĆ [m]	ILOŚĆ			DŁ. ŁĄCZNA [m]		
				PRĘTÓW	x POZ.	RAZEM	B500SP		
							ø8	ø10	ø12
Poz. Fund pod schody – – 1 szt.									
Fund pod schody	1	10	2,700	10	1	10		27,00	
	2	12	1,340	20	1	20			26,80
	3	12	1,495	8	1	8			11,96
	4	12	0,580	6	1	6			3,48
	5	10	3,040	16	1	16		48,64	
	6	8	1,370	26	1	26	35,62		
	7	8	1,130	8	1	8	9,04		
	8	8	1,340	16	1	16	21,44		
	9	8	1,780	8	1	8	14,24		
	10	12	1,780	12	1	12			21,36
	11	8	1,000	20	1	20	20,00		
	12	8	0,950	10	1	10	9,50		
	13	8	0,360	16	1	16	5,76		
	14	8	0,310	10	1	10	3,10		
DŁUGOŚĆ RAZEM [m]							118,70	75,64	63,60
MASA JEDNOSTKOWA [kg/m]							0,395	0,617	0,888
MASA [kg]							46,89	46,67	56,48
MASA CAŁKOWITA [kg]							150,03		

Detal



- Opis kształtu pręta: PN-EN ISO 3766 (gabarytowo)
- Opis długości haka: gabarytowy
- Długość pręta L: suma wymiarów osiowych

BETON C30/37
STAL ZBROJENIOWA A-IIIIN (B500SP)
STRZEMIONA #6 A-IIIIN (B500A)
OTULINA dolna 5,0cm
górna, boczna 3,0cm

Obiekt: Remont budynku administracyjnego w SRARS			
Adres: dz. nr 41/11,Kamienica Królewska, gmina Sierakowice			
Inwestor: Rządowa Agencja Rezerw Strategicznych			
Projektował: mgr inż. Michał Karczewski		Firma: BLUEPRINT Biuro Projektowe Michał Karczewski	
Nr upraw.: WAM/0001/PBKb/23 do projektowania bez ograniczeń w specjalności konstrukcyjno–budowlanej		Siedziba: ul. Kościarska 9B/4 83–300 Kartuzy	
Branża: KONSTRUKCJA			
Treść rysunku: STAŁOWE SCHODY ZEWNĘTRZNE - Fundamenty			
Rew. 0	Data wydania: Grudzień 2023r.	Skala: 1:25	Nr rysunku: K-6.6